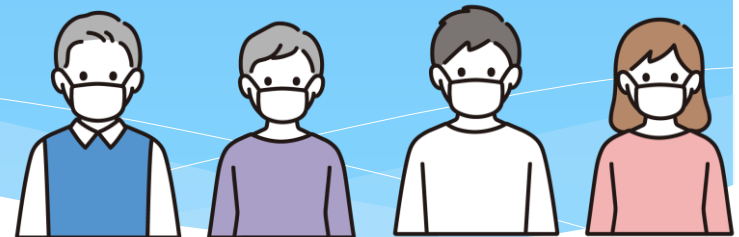


引き続き

マスクの着用に ご協力ください

2023年3月13日（月）より、マスクの着用については、個人の判断にゆだねることになります。医療機関においては、高齢者や重症化リスクが高い方が、多くいらっしゃる空間となるため、引き続き感染拡大防止対策が必要です。

ご理解・ご協力、よろしく申し上げます。



八尾市立病院 病院長